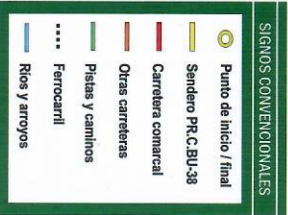
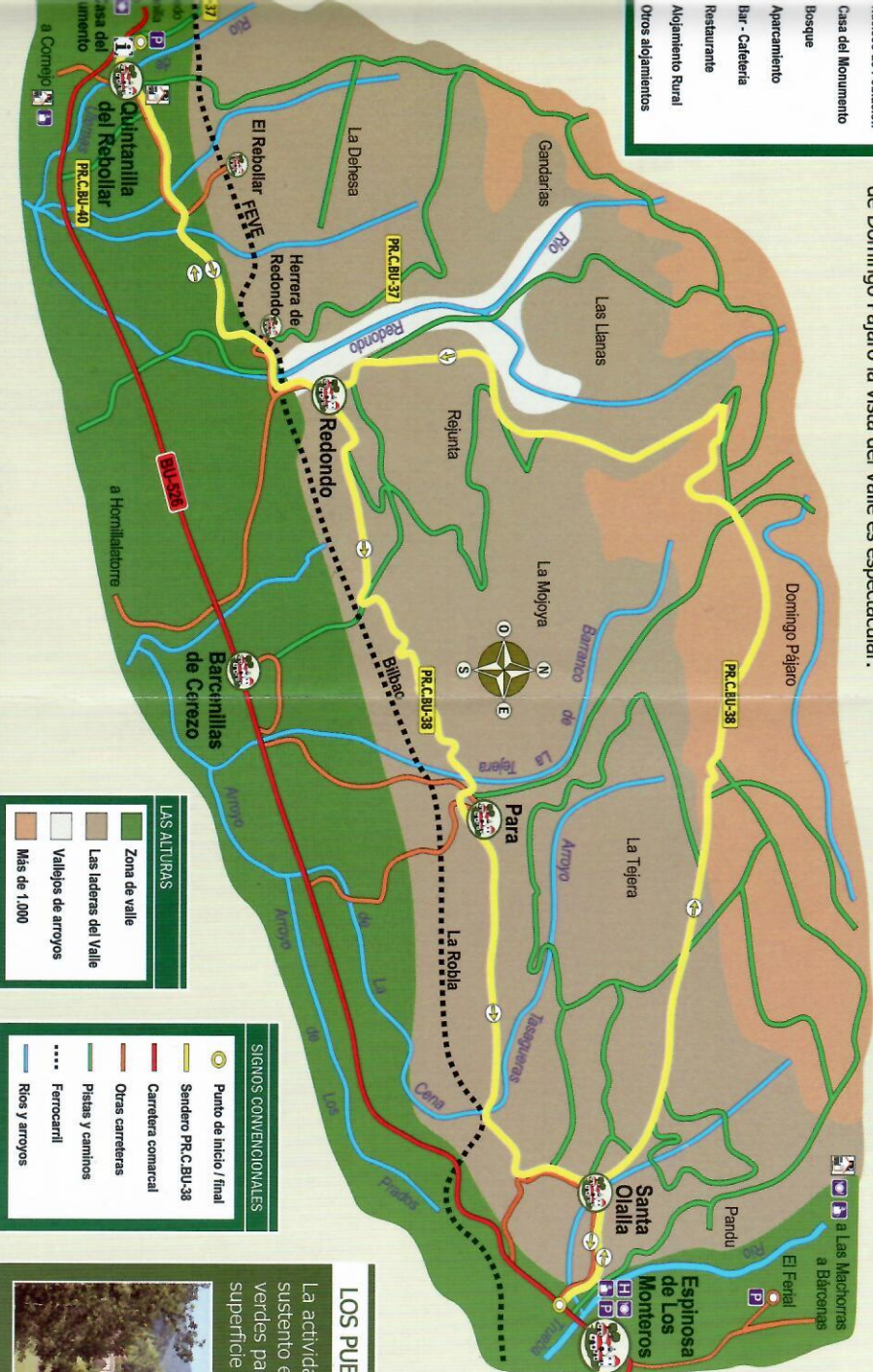


## PR.C.BU-38 CAMINOS DE LA SONSIERRA

Partiendo desde la Casa del Monumento, este largo itinerario nos acerca hasta la histórica villa de Espinosa de los Monteros, pasando antes por poblaciones con una marcada tradición ganadera como Redondo, Para y Santa Olalla. Desde el entorno de Domingo Pájaro la vista del Valle es espectacular.

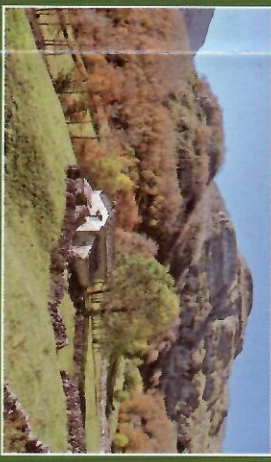
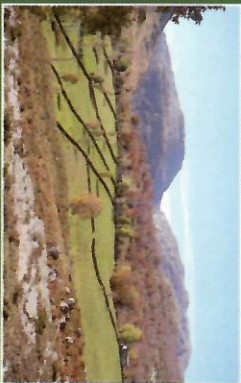
OS CONVENCIONALES

- Casa del Monumento
- Niños de Población
- Bosque
- Aparcamiento
- Bar - Cafetería
- Restaurante
- Alojamiento Rural
- Otros alojamientos



### ESPINOSA DE LOS MONTEROS Y EL ÁREA PASIEGA BURGALESA:

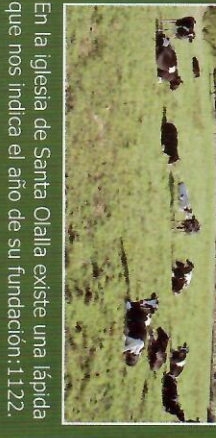
La villa de Espinosa de los Monteros es la capital de un municipio con vocación ganadera. En el norte de este amplio territorio, en plena Cordillera Cantábrica, los ríos Trueba, Lasía y Lurda han conformado un paisaje único: las primeras cabañas pasiegas aparecen entre moles rocosas, verdes pastizales y bosques autóctonos.



La cabaña es el símbolo de una peculiar forma de vida centrada en la ganadería y en una economía de subsistencia. Debido principalmente a la profunda crisis del sector lácteo, hoy, tristemente, este interesante patrimonio cultural parece destinado a la desaparición.

### LOS PUEBLOS DE LA SONSIERRA:

La actividad ganadera ha constituido el principal sustento económico de las gentes del lugar. Los verdes pastizales se extienden por una gran superficie que antiguamente ocupaba el bosque.



En la iglesia de Santa Olalla existe una lápida que nos indica el año de su fundación: 1122.